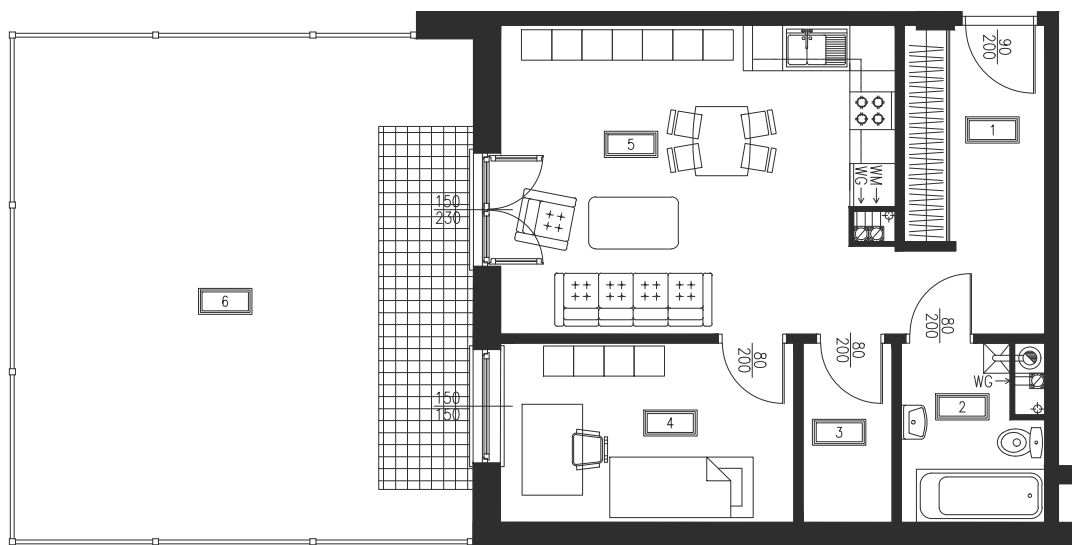


# LOKAL MIESZKALNY NR 16

## PARTER

### Rzut mieszkania



### POWIERZCHNIA

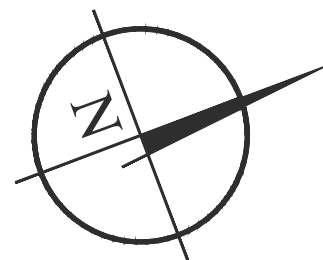
1. PRZEDPOKÓJ	- 8,28 m <sup>2</sup>
2. ŁAZIENKA	- 4,03 m <sup>2</sup>
3. GAZDEROBA	- 2,80 m <sup>2</sup>
4. POKÓJ SYPIALNY	- 9,20 m <sup>2</sup>
5. POKÓJ DZIENNY Z ANEKSEM	- 20,29 m <sup>2</sup>
6. OGRÓDEK	- 32,60 m <sup>2</sup>

**RAZEM**                      **44,60 m<sup>2</sup>**



UWAGA: POWIERZCHNIA LICZONA WG. PN-ISO 9836:1997

### Lokalizacja



PRZEDSIĘBIORSTWO HANDLOWO USŁUGOWE  
"TRANSMIK"

**PHU TRANSMIK**

### BIURO SPRZEDAŻY:

ul. Torfa Załęskiego 6    06-500 Mława  
tel. 604 916 245  
tel. (023) 655 06 63  
tel. (023) 654 35 23

www.transmik.pl  
transmik@poczta.onet.pl