

RZUT II PIĘTRA

SKALA 1:100

Wykaz powierzchni lokalu mieszkalnego nr 7		
NR	NAZWA POMIESZCZENIA	POWIERZCHNIA
2/04	PRZEDPOKÓJ	6,34
2/05	POKÓJ SYPIALNY	8,56
2/06	POKÓJ SYPIALNY	10,01
2/07	ŁAZIENKA	4,05
2/08	POKÓJ DZIENNY Z ANEKSEM KUCHENNYM	23,07
LACZNA POWIERZCHNIA W m ²		52,03

Wykaz powierzchni lokalu mieszkalnego nr 28		
NR	NAZWA POMIESZCZENIA	POWIERZCHNIA
2/34	PRZEDPOKÓJ	8,28
2/35	ŁAZIENKA	4,03
2/36	GARDEROBA	2,80
2/37	POKÓJ SYPIALNY	9,20
2/38	POKÓJ DZIENNY Z ANEKSEM KUCHENNYM	19,61
LACZNA POWIERZCHNIA W m ²		43,92

Wykaz powierzchni lokalu mieszkalnego nr 8		
NR	NAZWA POMIESZCZENIA	POWIERZCHNIA
2/09	PRZEDPOKÓJ	2,59
2/10	POKÓJ DZIENNY Z ANEKSEM KUCHENNYM	26,40
2/11	POKÓJ SYPIALNY	9,36
2/12	ŁAZIENKA	4,04
LACZNA POWIERZCHNIA W m ²		42,39

Wykaz powierzchni lokalu mieszkalnego nr 29		
NR	NAZWA POMIESZCZENIA	POWIERZCHNIA
2/39	PRZEDPOKÓJ	2,56
2/40	POKÓJ DZIENNY Z ANEKSEM KUCHENNYM	26,40
2/41	POKÓJ SYPIALNY	9,36
2/42	ŁAZIENKA	4,03
LACZNA POWIERZCHNIA W m ²		42,35

Wykaz powierzchni lokalu mieszkalnego nr 9		
NR	NAZWA POMIESZCZENIA	POWIERZCHNIA
2/13	PRZEDPOKÓJ	8,60
2/14	POKÓJ DZIENNY Z ANEKSEM KUCHENNYM	26,91
2/15	ŁAZIENKA	4,06
2/16	POKÓJ SYPIALNY	9,28
2/17	POKÓJ SYPIALNY	9,21
LACZNA POWIERZCHNIA W m ²		58,06

Wykaz powierzchni lokalu mieszkalnego nr 30		
NR	NAZWA POMIESZCZENIA	POWIERZCHNIA
2/43	PRZEDPOKÓJ	7,62
2/44	POKÓJ SYPIALNY	12,45
2/45	POKÓJ SYPIALNY	10,07
2/46	POKÓJ SYPIALNY	10,01
2/47	ŁAZIENKA	4,05
2/48	POKÓJ DZIENNY Z ANEKSEM KUCHENNYM	23,07
LACZNA POWIERZCHNIA W m ²		67,27

Wykaz powierzchni lokalu mieszkalnego nr 25		
NR	NAZWA POMIESZCZENIA	POWIERZCHNIA
2/18	PRZEDPOKÓJ	7,62
2/19	POKÓJ SYPIALNY	9,85
2/20	POKÓJ SYPIALNY	9,09
2/21	POKÓJ SYPIALNY	10,01
2/22	ŁAZIENKA	4,05
2/23	POKÓJ DZIENNY Z ANEKSEM KUCHENNYM	23,07
LACZNA POWIERZCHNIA W m ²		63,69

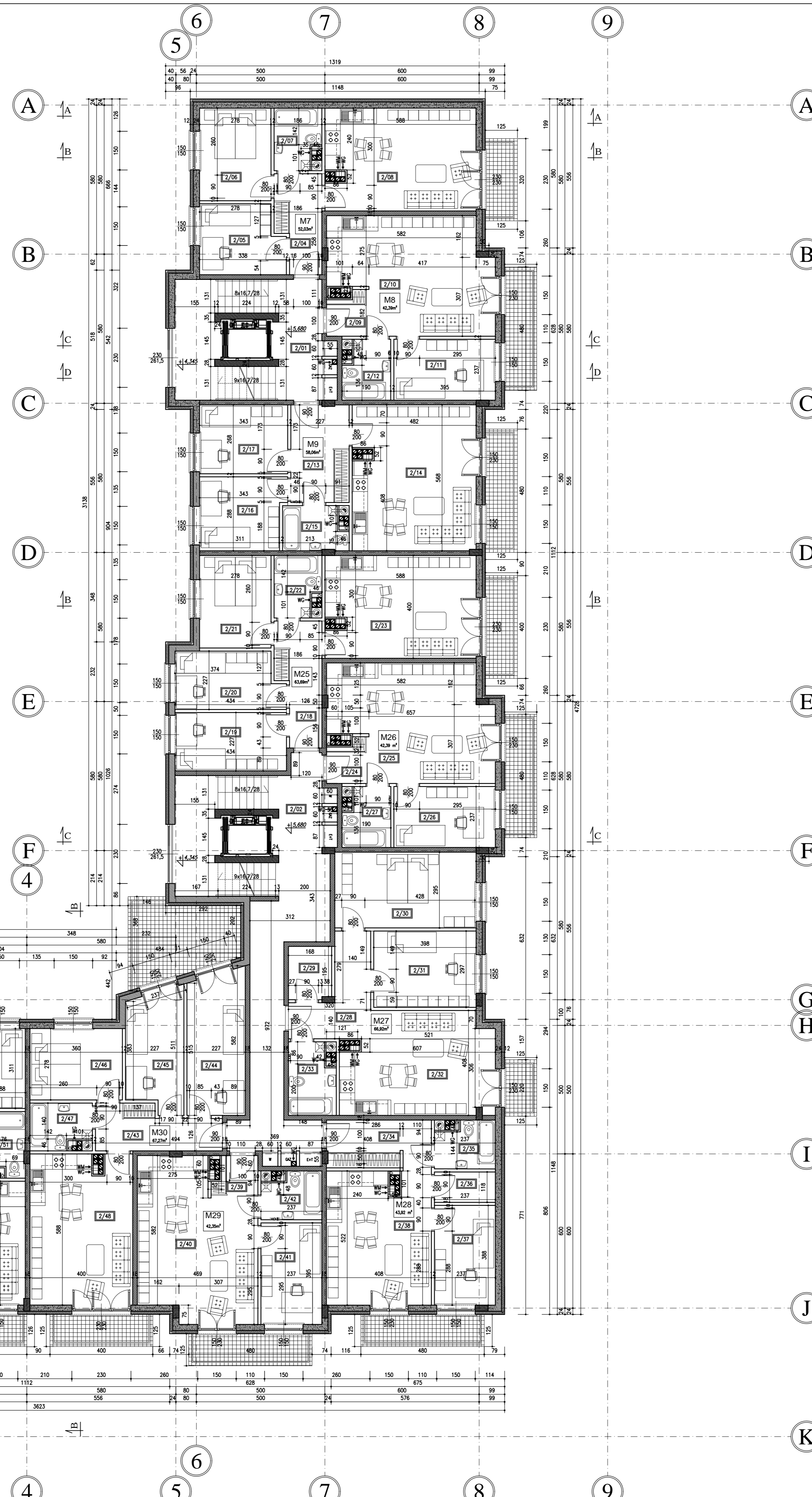
Wykaz powierzchni lokalu mieszkalnego nr 43		
NR	NAZWA POMIESZCZENIA	POWIERZCHNIA
2/49	PRZEDPOKÓJ	8,60
2/50	POKÓJ DZIENNY Z ANEKSEM KUCHENNYM	26,91
2/51	ŁAZIENKA	4,06
2/52	POKÓJ SYPIALNY	9,28
2/53	POKÓJ SYPIALNY	9,21
LACZNA POWIERZCHNIA W m ²		58,06

Wykaz powierzchni lokalu mieszkalnego nr 26		
NR	NAZWA POMIESZCZENIA	POWIERZCHNIA
2/24	PRZEDPOKÓJ	2,59
2/25	POKÓJ DZIENNY Z ANEKSEM KUCHENNYM	26,40
2/26	POKÓJ SYPIALNY	9,36
2/27	ŁAZIENKA	4,04
LACZNA POWIERZCHNIA W m ²		42,39

Wykaz powierzchni lokalu mieszkalnego nr 44		
NR	NAZWA POMIESZCZENIA	POWIERZCHNIA
2/54	PRZEDPOKÓJ	2,59
2/55	POKÓJ DZIENNY Z ANEKSEM KUCHENNYM	26,40
2/56	POKÓJ SYPIALNY	9,36
2/57	ŁAZIENKA	4,03
LACZNA POWIERZCHNIA W m ²		42,38

Wykaz powierzchni lokalu mieszkalnego nr 27		
NR	NAZWA POMIESZCZENIA	POWIERZCHNIA
2/28	PRZEDPOKÓJ	8,38
2/29	GARDEROBA	3,44
2/30	POKÓJ SYPIALNY	16,23
2/31	POKÓJ SYPIALNY	11,83
2/32	POKÓJ DZIENNY Z ANEKSEM KUCHENNYM	22,20
2/33	ŁAZIENKA	4,84
LACZNA POWIERZCHNIA W m ²		66,92

Wykaz powierzchni lokalu mieszkalnego nr 45		
NR	NAZWA POMIESZCZENIA	POWIERZCHNIA
2/58	PRZEDPOKÓJ	6,34
2/59	POKÓJ SYPIALNY	8,56
2/60	POKÓJ SYPIALNY	10,01
2/61	ŁAZIENKA	4,05
2/62	POKÓJ DZIENNY Z ANEKSEM KUCHENNYM	23,07
LACZNA POWIERZCHNIA W m ²		52,03



Wykaz powierzchni II PIĘTRA		
NR	NAZWA POMIESZCZENIA	POWIERZCHNIA
	LOKAL MIESZKALNY NR 7	52,03
	LOKAL MIESZKALNY NR 8	42,39
	LOKAL MIESZKALNY NR 9	58,06
	LOKAL MIESZKALNY NR 25	63,69
	LOKAL MIESZKALNY NR 26	42,39
	LOKAL MIESZKALNY NR 27	66,92
	LOKAL MIESZKALNY NR 28	43,92
	LOKAL MIESZKALNY NR 29	42,35
	LOKAL MIESZKALNY NR 30	67,27
	LOKAL MIESZKALNY NR 43	58,06
	LOKAL MIESZKALNY NR 44	42,38
	LOKAL MIESZKALNY NR 45	52,03
2/01	KLATKA SCHODOWA	21,72
2/02	KLATKA SCHODOWA	42,18
2/03	KLATKA SCHODOWA	21,72
LACZNA POWIERZCHNIA W m ²		717,11
LACZNA PUM W m ²		631,49

- WENTYLACJA MECHANICZNA KSZTAŁTKA CERAMICZNA - PODŁĄCZENIE OKAPU KUCHENNEGO
- WENTYLACJA GRAWITACYJNA KSZTAŁTKA CERAMICZNA
- KANAL POWIETRZNO-SPALNY SYSTEM CLV 290-180 JEREMIAS
- PION KANALIZACJI SANITARNEJ Ø160mm

- ELEMENTY ŻELBETOWE (ŚCIANY, SŁUPY, RÓZENIE)
- ŚCIANY Z BŁOCZKA GAZOBETONOWEGO YTONG PP4/0,6 S+GT gr.24cm
- ŚCIANY Z BŁOCZKA WAPIENNO-PIASKOWEGO SILKA E18A KL. 20 gr.18cm
- ŚCIANY Z BŁOCZKA GAZOBETONOWEGO YTONG PP2/0,4 S+GT gr.12cm
- IZOLACJA TERMICZNA - STYROPIAN PS-EFS 12 gr.12cm

INWESTOR

PRZEDSIĘBIORSTWO HANDLOWO USŁUGOWE "TRANSMIK"
 Karola Nowakowska
 ul. Toru Zaleskiego 6
 05-500 Miawa
 tel. 604 916 245
 tel. (023) 655 06 63
 tel. (023) 654 35 23
 www.transmik.pl
 transmik@poczta.onet.pl

JEDNOSTKA PROJEKTOWA

WRI-PROJEKT Sp. z o.o.
 pl. Kosciuszki 7/4
 06-400 Ciechanów
 tel. (023) 663 10 33
 fax. (023) 663 10 32
 biuro@wri-projekt.pl
 www.wri-projekt.pl
 NIP: 566-201-42-87 REGON: 361200994 KRS: 000052093

Adres inwestycji :
 Nidzica, ul. Ogrodowa dz. nr 285

Obiekt :
 Budynek mieszkalny wielorodzinny z garażem podziemnym wraz z towarzyszącym zagospodarowaniem terenu oraz wewnętrznym układem komunikacyjnym i miejscami postojowymi

Przedmiot :
 Rzut 2 piętra

Asystent Projektanta : inż. Aldona Krogulska

Projektant : mgr inż. arch. Marian Tromski
 Nr upr. 337/Wo/71

Sprawdzający : mgr inż. arch. Jacek Jaskiewicz
 Nr upr. Gc-76/91

Stadium:
 Projekt budowlany

Specjalność:
 Architektura

Numer rysunku:
 PB-A-04

Data:
 15 marzec 2016r.

Skala:
 1:100