

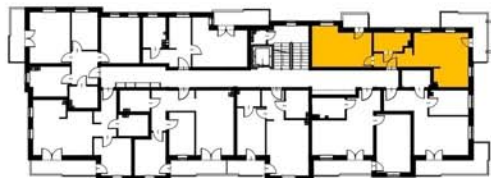
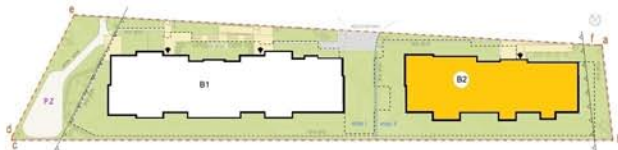
„ZIELONE OGRODY”

TRANSMIK
www.transmik.pl

MŁAWA, UL. SMOLARNIA



nr9-1P+PzA
Pu=47,11m2



POWIERZCHNIA UŻYTKOWA

47,11m²

1. HOL	- 4,60m ²
2. POKÓJ DZIENNY Z ANEKSEM	- 19,97m ²
3. ŁAZIENKA	- 5,04m ²
4. SYPIALNIA	- 17,50m ²
5. BALKON	- 2,70m ²
6. BALKON	- 8,45m ²

BUDYNEK 2-I PIĘTRO- MIESZKANIE nr 9 - 47,11m²