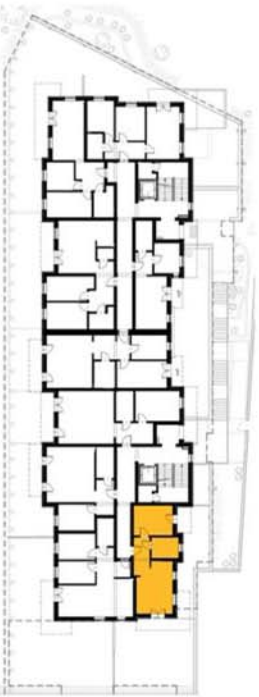


„ZIELONE OGRODY”

TRANSMIK
www.transmik.pl



nr1-1P+PZA
Pu=43,07m²
+ogródek 73,50m²



POWIERZCHNIA UŻYTKOWA 43,07 m²

1. HOL - 6,19 m²
2. POKÓJ DZIENNY Z ANEKSEM - 18,30 m²
3. ŁAZIENKA - 6,09 m²
4. SYPIALNIA - 12,49m²

*KARTA MA CHARAKTER INFORMACYJNY, POKAZANO PRZYKŁADOWĄ ARANŻACJĘ. POWIERZCHNIA MIESZKANIA MOŻE ULEC ZMIANIE PO REALIZACJI OBIEKTU.

KLATKA 1 - PARTER- MIESZKANIE nr 1 - 43,07m²