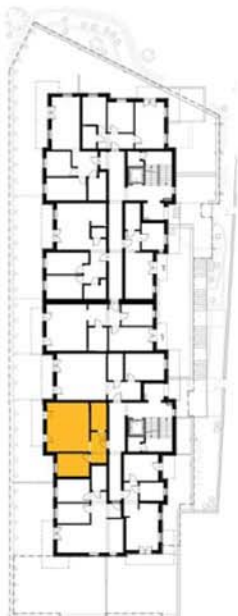


# „ZIELONE OGRODY”

**TRANSMIK**  
www.transmik.pl



POWIERZCHNIA UŻYTKOWA **50,92 m<sup>2</sup>**

1. HOL - 6,67 m<sup>2</sup>
2. ŁAZIENKA - 5,90 m<sup>2</sup>
3. SYPIALNIA - 10,18 m<sup>2</sup>
4. POKÓJ DZIENNY Z ANEKSEM - 28,17 m<sup>2</sup>



## KLATKA 1 - PARTER- MIESZKANIE nr3 - 50,92m<sup>2</sup>

