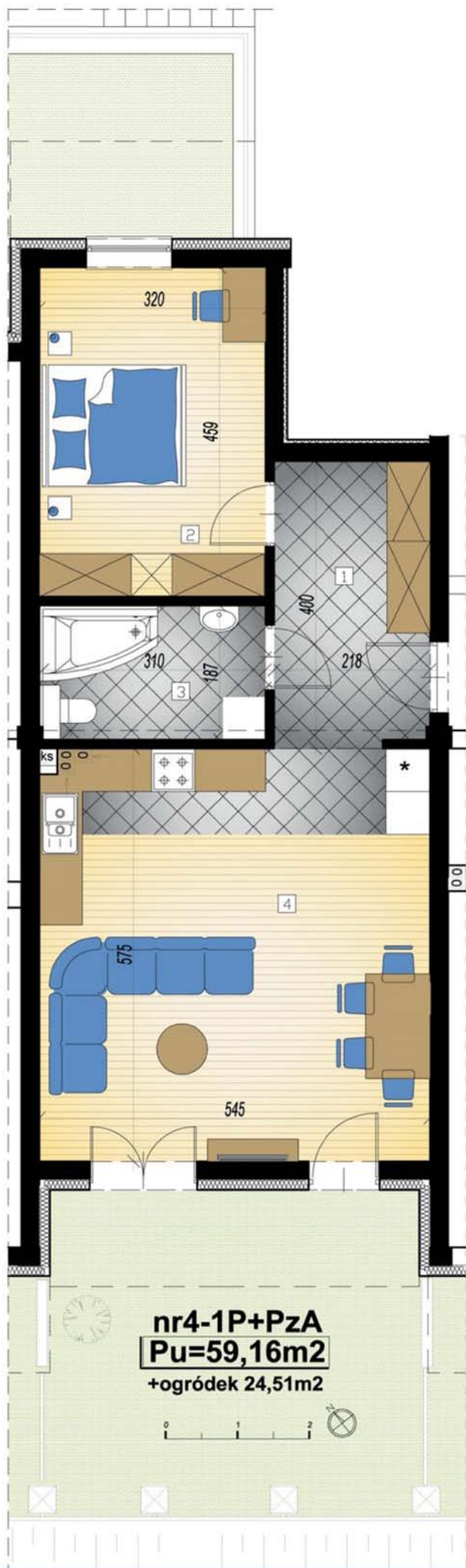


„ZIELONE OGRODY”

PHU TRANSMIK

www.transmik.pl

KLATKA 1 - PARTER- MIESZKANIE nr 4 - 59,16m²



POWIERZCHNIA UŻYTKOWA 59,16 m²

- | | |
|----------------------------|------------------------|
| 1. HOL | - 8,26 m ² |
| 2. POKÓJ DZIENNY Z ANEKSEM | - 30,95 m ² |
| 3. ŁAZIENKA | - 5,73 m ² |
| 4. SYPIALNIA | - 14,22 m ² |

