

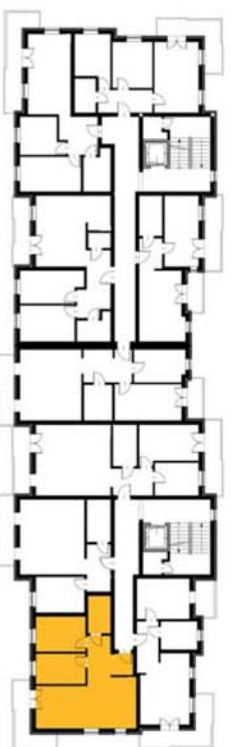
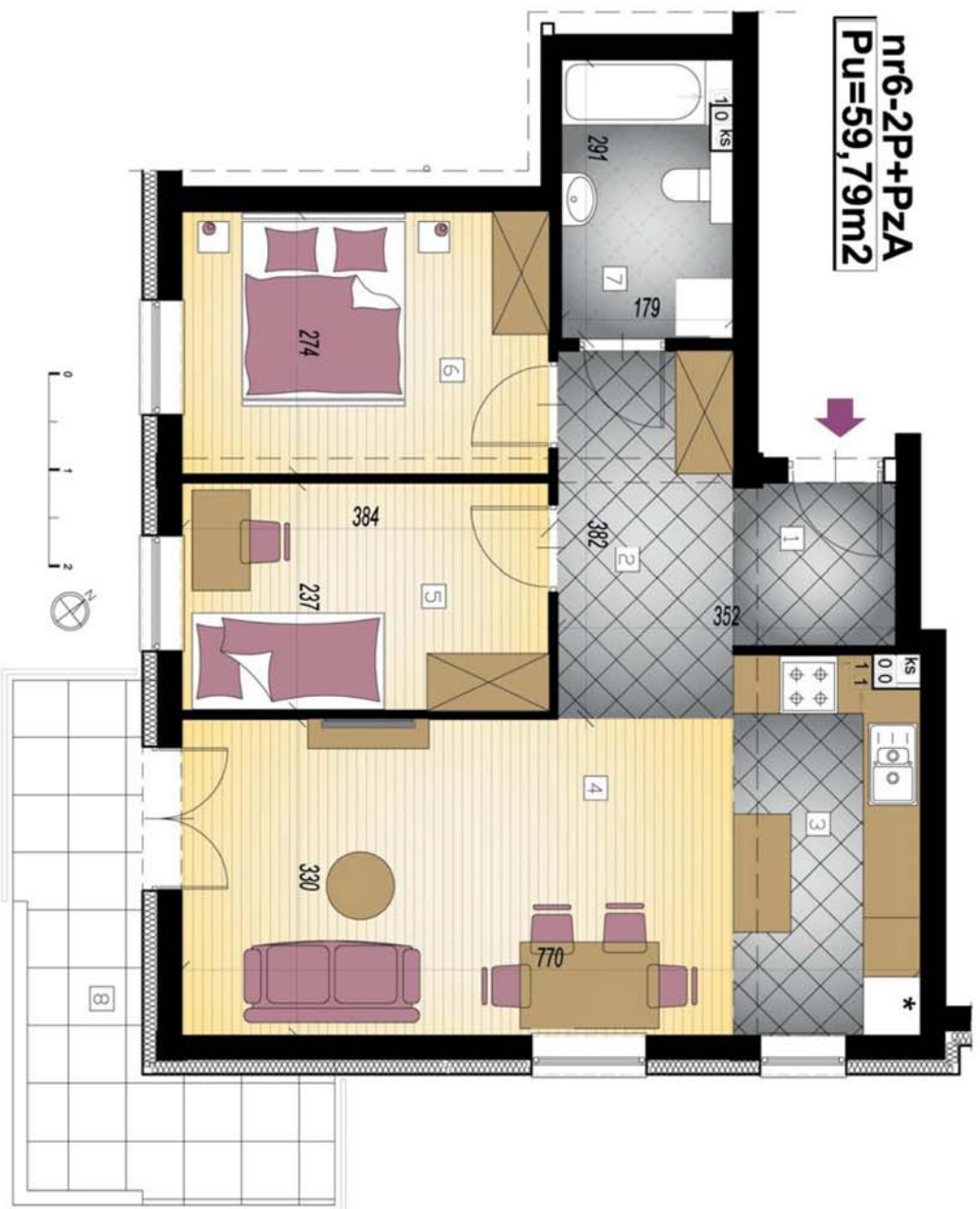
POWIERZCHNIA UŻYTKOWA

59,79 m<sup>2</sup>

- 1 i 2 HOL - 8,26 m<sup>2</sup>
- 3 i 4. POKÓJ DZIENNY Z ANEKSEM - 27,41 m<sup>2</sup>
- 5. ŁAZIENKA - 4,92 m<sup>2</sup>
- 6. SYPIALNIA - 10,31 m<sup>2</sup>
- 7. SYPIALNIA - 8,89 m<sup>2</sup>
- BALKON 8 - 9,11 m<sup>2</sup>



**nr6-2P+PZA**  
**Pu=59,79m<sup>2</sup>**



„ZIELONE OGRODY”

**TRANSMIK**  
www.transmik.pl

\* KARTA MA CHARAKTER INFORMACYJNY, POKAZANO PRZYKŁADOWĄ ARANŻACJĘ, POWIERZCHNIA MIESZKANIA MOŻE ULEC ZMIANIE PO REALIZACJI OBIEKTU.

**KLATKA 1 - I PIETRO- MIESZKANIE nr6 - 59,79m<sup>2</sup>**