

„ZIEŁONE OGRODY”

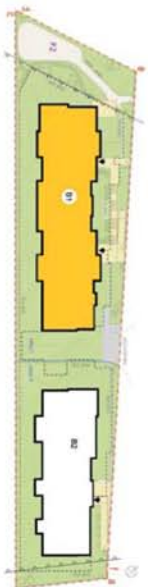
TRANSMIK

www.transmik.pl



POWIERZCHNIA UŻYTKOWA 50,81 m²

1. HOL - 6,67 m²
2. ŁAZIENKA - 5,79 m²
3. SYPIALNIA - 10,18 m²
4. POKÓJ DZIENNY Z ANEKSEM - 28,17 m²
- BALKON 5- 6,95m²



KLATKA 1-I PIETRO MIESZKANIE nr7 - 50,81m²

