

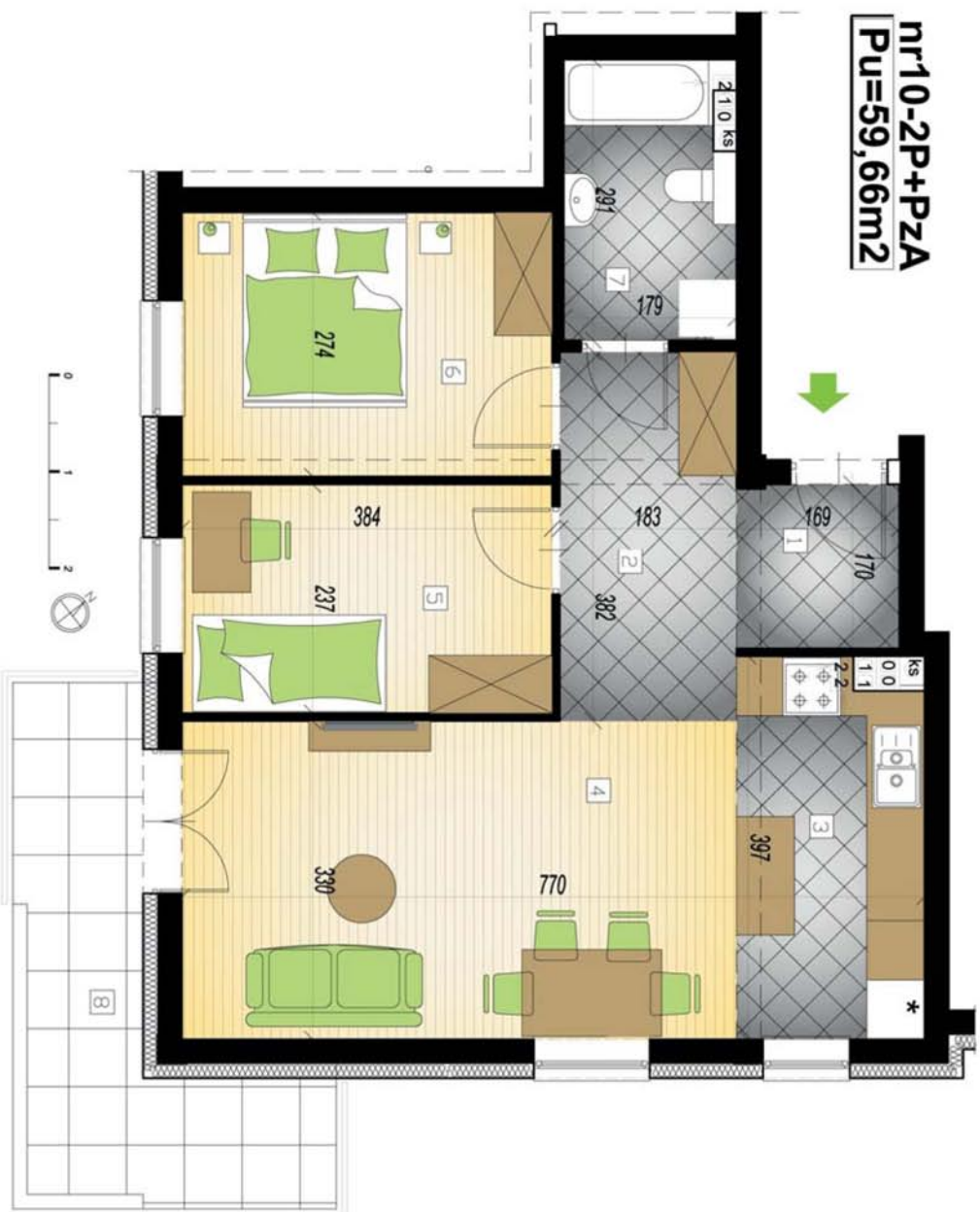
POWIERZCHNIA UŻYTKOWA

59,66 m<sup>2</sup>

- 1 i 2 HOL - 8,26 m<sup>2</sup>
- 3 i 4. POKÓJ DZIENNY Z ANEKSEM - 27,32 m<sup>2</sup>
- 5. ŁAZIENKA - 4,90 m<sup>2</sup>
- 6. SYPIALNIA - 10,31 m<sup>2</sup>
- 7. SYPIALNIA - 8,89 m<sup>2</sup>
- BALKON 8- 9, 11m<sup>2</sup>



### nr10-2P+PZA Pu=59,66m<sup>2</sup>



„ZIELONE OGRODY”

**TRANSMIK**

www.transmik.pl

\* KARTA MA CHARAKTER INFORMACYJNY, POKAZANO PRZYKŁADOWĄ ARANŻACJĘ, POWIERZCHNIA MIESZKANIA MOŻE ULEC ZMIANIE PO REALIZACJI OBIEKTU.

**KLATKA 1 -II PIETRO- MIESZKANIE nr10 - 59,66m<sup>2</sup>**