

„ZIELONE OGRODY”

TRANSMIK

www.transmik.pl

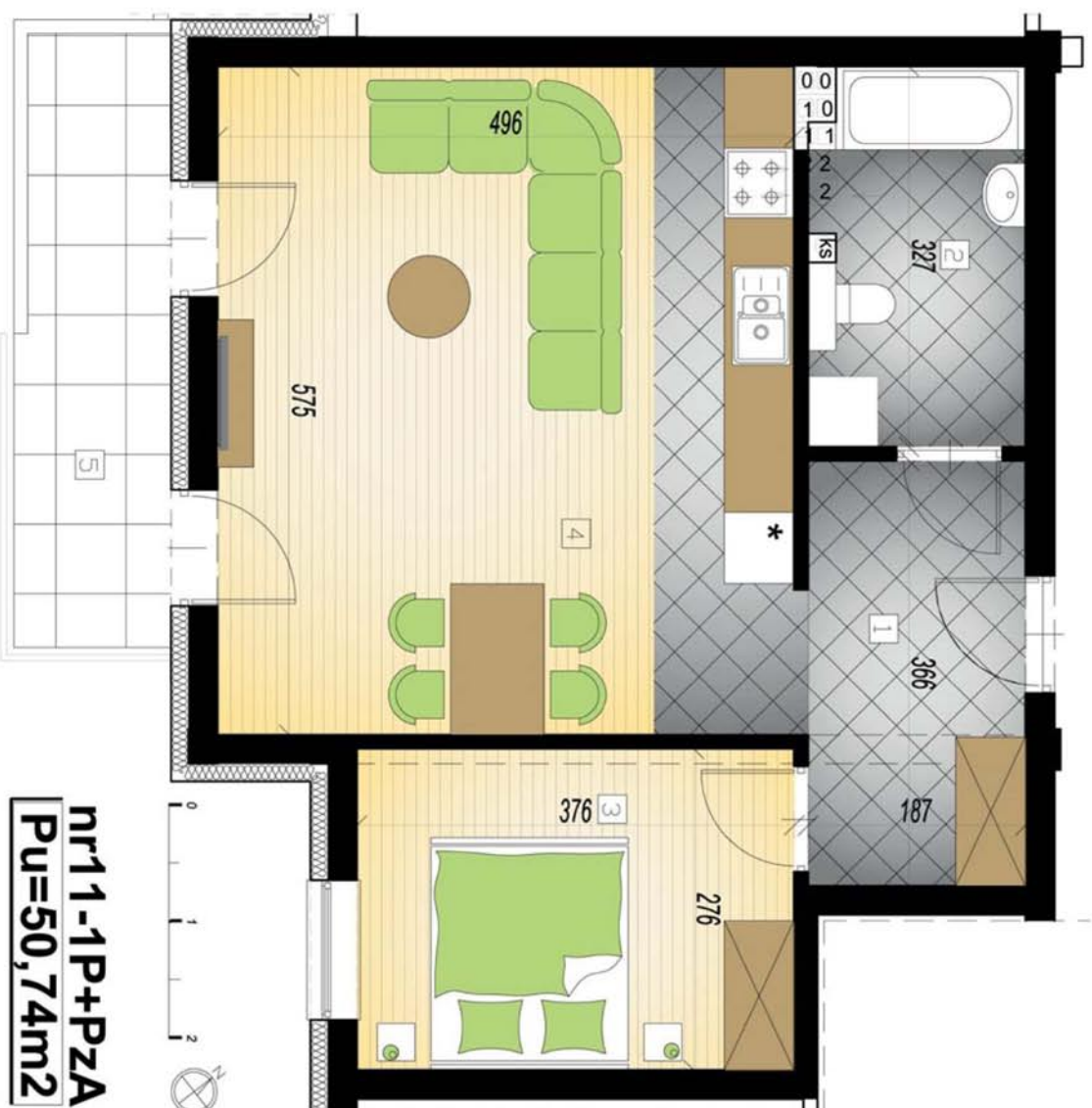


POWIERZCHNIA UŻYTKOWA 50,74 m²

1. HOL - 6,67 m²
 2. ŁAZIENKA - 5,72 m²
 3. SYPIALNIA - 10,18 m²
 4. POKÓJ DZIENNY Z ANEKSEM - 28,17 m²
- BALKON 5- 6,95m²



KLATKA 1-II PIETRO MIESZKANIE nr11- 50,74m²



nr11-1P+PZA
Pu=50,74m²