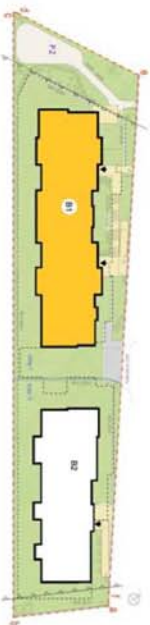
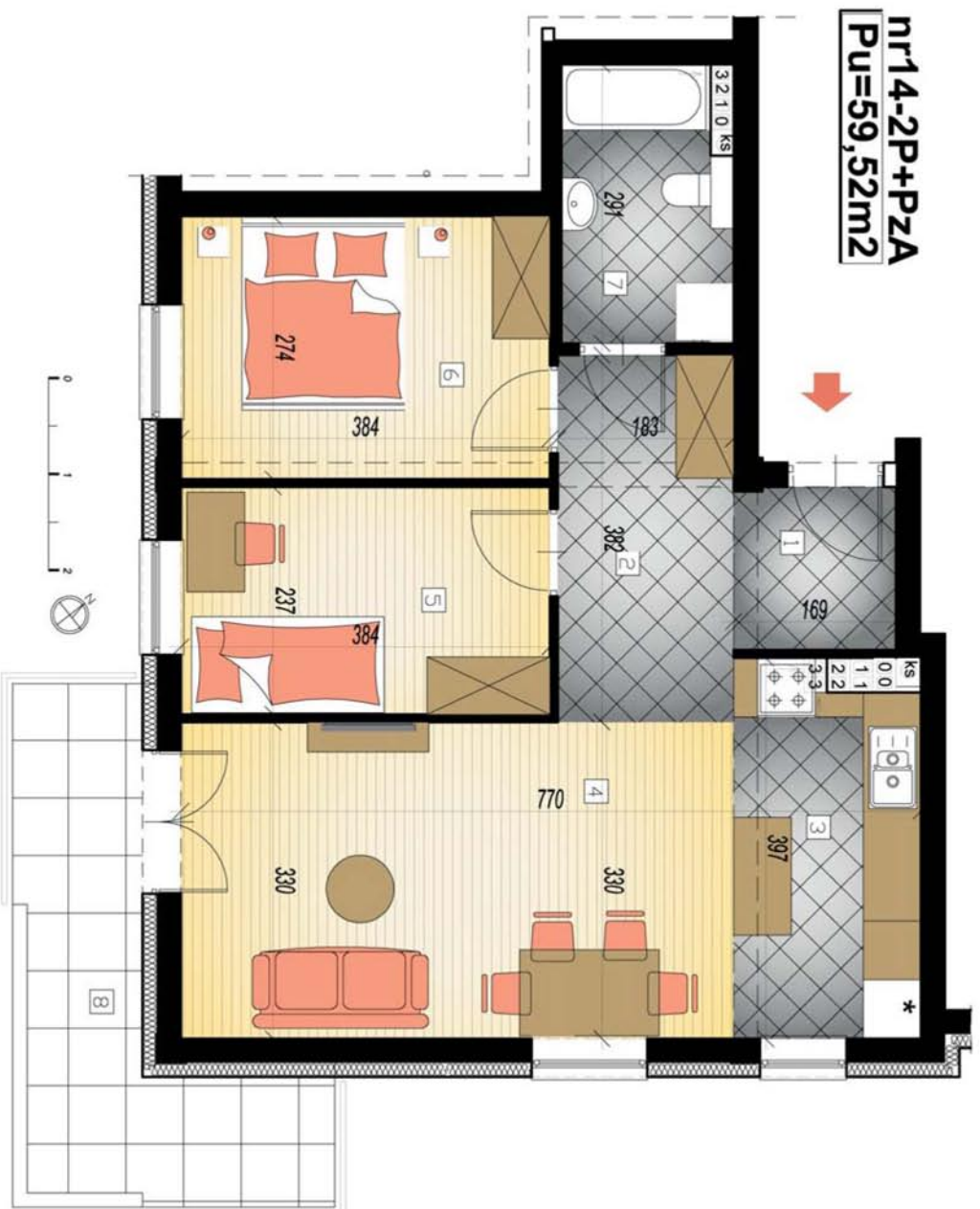


POWIERZCHNIA UŻYTKOWA	59,52 m ²
1 i 2 HOL	- 8,26 m ²
3 i 4. POKÓJ DZIENNY Z ANEKSEM	- 27,23 m ²
5. ŁAZIENKA	- 4,83 m ²
6. SYPIALNIA	- 10,31 m ²
7. SYPIALNIA	- 8,89 m ²
BALKON 8- 9, 11m ²	



nr14-2P+PZA
Pu=59,52m²



„ZIELONE OGRODY”

TRANSMIK
www.transmik.pl

* KARTA MA CHARAKTER INFORMACYJNY, POKAZANO PRZYKŁADOWĄ ARANŻACJĘ. POWIERZCHNIA MIESZKANIA MOŻE ULEC ZMIANIE PO REALIZACJI OBIEKTU.

KLATKA 1 -III PIETRO- MIESZKANIE nr14 - 59,52m²