



„ZIELONE OGRODY”

TRANSNIK

www.transmik.pl

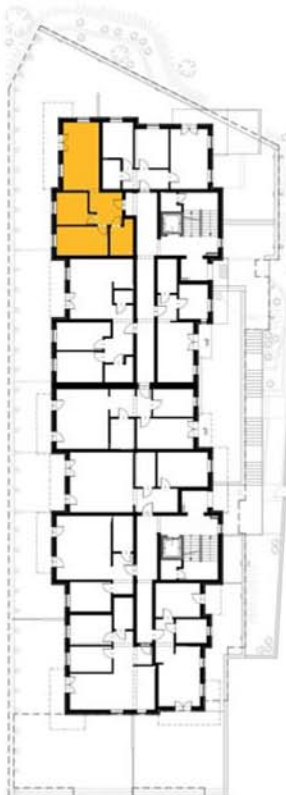


nr20-2P+PZA
Pu=55,66m2
 +ogródek 95,63m2

POWIERZCHNIA UŻYTKOWA

55,66 m²

1. HOL - 8,07 m²
2. ŁAZIENKA - 6,08 m²
3. SYPIALNIA - 12,48 m²
4. SYPIALNIA - 9,01 m²
- 5 i 7 POKÓJ DZIENNY Z ANEKSEM - 20,02 m²



KLATKA 2 - PARTER- MIESZKANIE nr 20- 55,66m²