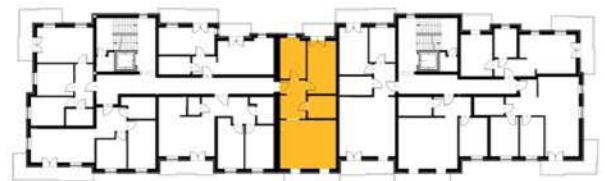


„ZIELONE OGRODY”

PHO TRANSMIK
www.transmik.pl

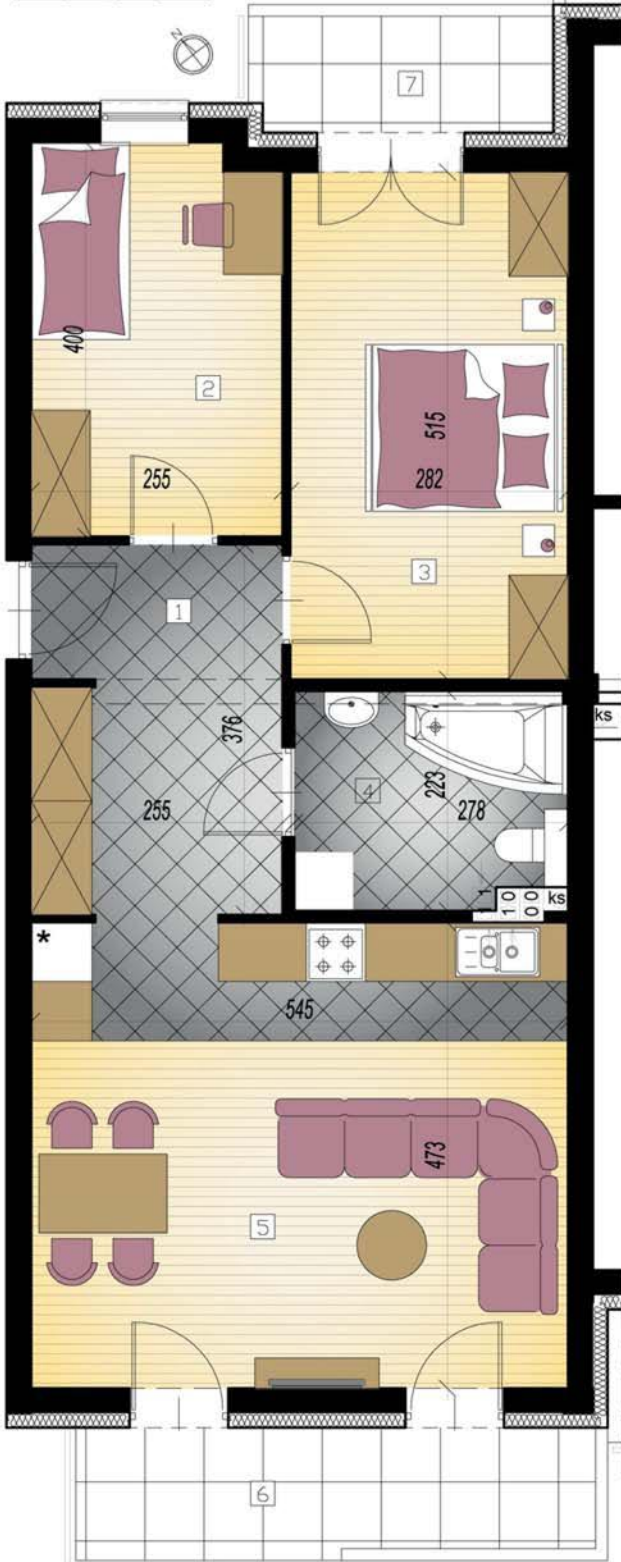
POWIERZCHNIA UŻYTKOWA 64,79 m²

1. HOL	- 9,39 m ²
2. SYPIALNIA	- 9,82 m ²
3. SYPIALNIA	- 14,28 m ²
4. ŁAZIENKA	- 5,85 m ²
5. POKÓJ DZIENNY Z ANEKSEM	- 25,45 m ²
BALKON 6- 6,95 m ²	
BALKON 7- 3,61 m ²	



nr23-3P+PzA
Pu=64,79m²

0 1 2



KLATKA 2 - I PIĘTRO - MIESZKANIE nr 23- 64,79m²