

nr36-2P+K
Pu=50,43m²

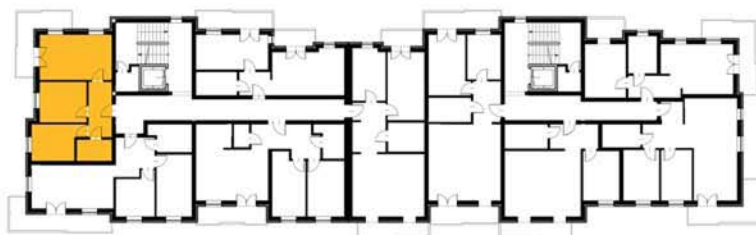


„ZIELONE OGRODY”

PHU TRANSMIK
www.transmik.pl

POWIERZCHNIA UŻYTKOWA 50,43 m²

1. HOL	- 7,36 m ²
2. ŁAZIENKA	- 3,91 m ²
3. KUCHNIA	- 9,84 m ²
4. SYPIALNIA	- 10,86 m ²
5. POKÓJ DZIENNY	- 18,46 m ²
BALKON 6-	9,94 m ²



KLATKA 2 - III PIĘTRO MIESZKANIE nr36- 50,43m²